



ISO 9001 - ISO 14001

IMAGEM MERAMENTE ILUSTRATIVA



Empilhadeira GLP
SKG25 | SKG36

[skilloader.com.br](https://www.skilloader.com.br)
[skilloader](https://www.instagram.com/skilloader)



Empilhadeira GLP

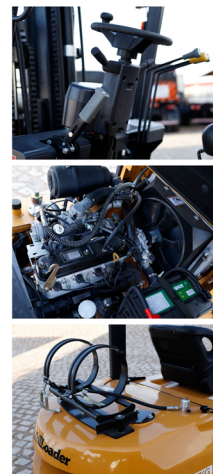
SKG25 | SKG36

Aplicação

As Empilhadeiras SkilLoader podem ser utilizadas em todas as atividades e operações que necessitem de movimentação e elevação de cargas. Utilizam motores Diesel, Elétrico e GLP e se adaptam a todos os tipos de terrenos e ambientes, sendo ideais para uso em indústrias salineiras, concreto, ceramistas, depósitos e atividades diversas.

Vantagens

- Torres disponíveis duplex ou triplex de alta visibilidade, resistência e estabilidade de cargas em grandes alturas;
- Altura de elevação de três até seis metros;
- Cabine com ampla visão de trabalho e segurança;
- Volante e assento ajustável para maior conforto do operador;
- Estrutura compacta e moderna, de fácil operação;
- Equipamento com mecânica simples (pouca eletrônica);
- Baixo custo de manutenção.



Garantia

Nossas empilhadeiras têm garantia do fabricante por 1 ano ou 2.000 horas. Para obter a garantia do produto é necessário serem realizadas todas as manutenções preventivas.

MODELO		UNIT	SKG25	SKG36
Especificações	Combustível		GLP/GASOLINA	
	Caixa de Transmissão		Eletro/Hidráulica (Hidrostática)	
	Capacidade de Levantamento de Carga	kg	2500	3600
	Torre		3000 Duplex / 4500 Triplex	
	Centro de Carga	mm	500	500
	Tipo de Pneu		Pneumático	
	Quantidade Pneus / Referência	Frente		2 - 7.00-12-12PR
Pneus	Trás		2 - 60-9-10PR	2 - 6.5-10-10PR
Performance	Velocidade de Deslocamento	Carregado	500	500
		Descarregado	550	550
Dimensões	Comprimento Total (com garfo)	mm	2540	2720
	Largura Total	mm	1150	1240
	Altura	mm	2125	2145
	Tamanho Garfo (LxWxT)	mm	1220x122x40	1220x125x50
	Peso Operacional	kg	3765	4500
	Capacidade Tanque Combustível	l	70	70
Motor	Modelo		GC4Y	GC4Y
	Potência	kw / hp	46 / 61	46 / 61

Dados técnicos adicionais à configuração padrão serão ratificados no informe técnico específico do fabricante. Conteúdo e especificações sujeitos a mudanças sem aviso prévio.



DISTRIBUIDOR OFICIAL:
TOPCOM - COMERCIO DE MAQUINAS, EQUIPAMENTOS E
MATERIAIS DA CONSTRUÇÃO LTDA | CNPJ 15.024.021/0001-14

MATRIZ RN: Av. Wilson Rosado, Nº 304, KM 41.2, Aeroporto
Mossoró, RN, CEP: 59607-860 - (84)3318-1890 / (84)99965-5490.

FILIAL CE: Rodovia Quarto Anel Viário, Galpão D, Coaçu, Tamatanduba
Eusébio, CE, CEP: 61.768-840 - (85)3022-6531 / (85)98987-8909.

Site: www.topcommaquinas.com.br
@topcom.maquinas